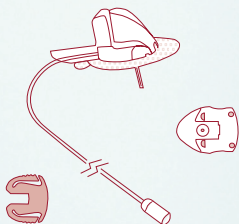


# neria™ soft 90 infusionsæt

neria™  
soft 90



## Produktspecifikationer

|                   |                          |
|-------------------|--------------------------|
| Kanyle:           | Blød nål                 |
| Indføringsvinkel: | 90 grader (lige ind)     |
| Diskonnekt:       | Ja, ved injektionsstedet |
| Kanylestørrelse:  | G27                      |
| Kanylediameter:   | 0.68 mm                  |
| Kanylélængde:     | 6 eller 9 mm             |
| Slangelængde:     | 30, 60 eller 110 cm      |
| Plaster:          | Indbygget                |
| Nålesikkerhed:    | Ja, nålesikkerhedssystem |

### Kanylestørrelse

G27

### Kanylélængde

6 mm  9 mm

### Slangelængde

30 cm  60 cm  110 cm

### Artikel nr.

- 722030-5226 - 30 cm slange, 6 mm kanyle
- 722060-5226 - 60 cm slange, 6 mm kanyle
- 722110-5226 - 110 cm slange, 6 mm kanyle
- 722030-5229 - 30 cm slange, 9 mm kanyle
- 722060-5229 - 60 cm slange, 9 mm kanyle
- 722110-5229 - 110 cm slange, 9 mm kanyle

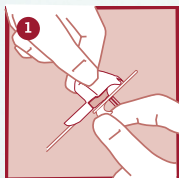
neria™ soft 90 infusionsæt sælges i æsker á 10 stk. Kanyler og slanger sælges også separat – i æsker á 10 stk.

# Fact Card

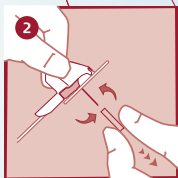
Distribueres af:

ConvaTec 

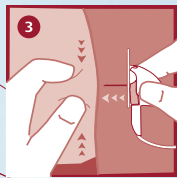
# neria™ soft 90 infusionsæt - brugervejledning



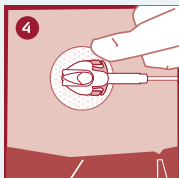
Fjern forsigtigt bag-papiret.



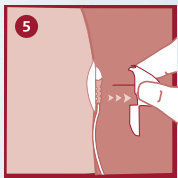
Drej og træk forsigtigt nålebeskyttelses-hætten af.



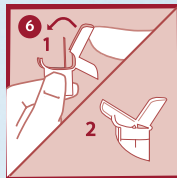
Klem huden sammen med den ene hånd og indfør neria™ soft 90 infusionsættet i en 90° vinkel (vinkelret ind).



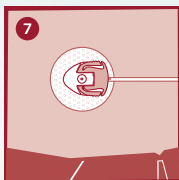
Følg klæbekanten med fingrene for at sikre, at plasteret hæfter godt.



Fjern forsigtigt introducernålen ved at trække den lige tilbage.



Luk beskyttelsehætten ned over introducernålen for at dække nålen.



Tjek hyppigt infusions-stedet.

Bemærk at ovenstående vejledning kun illustrerer nogle af de trin der indgår, når neria™ soft 90 infusionsættet skal påsættes, og det er ikke en erstatning for at læse brugsanvisningen, som medfølger produktet.

neria er et varemærke tilhørende Unomedical a/s