

Den nye generation

Rengørings- og desinfektionsmaskiner til klinikker



Større ydelse.
Større effektivitet.
Større sikkerhed.



Fordele med Miele

Rengørings- og desinfektionsmaskinerne fra Miele Professional muliggør sikker og dokumenterbar rengøring og desinfektion af medicinske instrumenter. Samtidig behandles instrumenterne særligt skånsomt. Førrende instrumentfabrikanter som Aesculap og Geuder har i årevis anbefalet rengøring af deres instrumenter med Miele Professional.



Større ydelse

De nye rengørings- og desinfektionsmaskiner overbeviser med fremragende rengøringsydelse ved store mængder.

- Med den innovative varmepumpe spares tid samtidig med, at effektiviteten øges maksimalt.
- Nyudviklede spulearme med forbedrede dyser og montering til maksimalt effektivt spraymønster.
- Optimerede vandveje og et stærkt forøget tryk på injektordyserne muliggør en grundig og sikker rengøring af stive skoper.
- Der kan rengøres 6 DIN-sikurve pr. programforløb (50% større kapacitet i forhold til tidligere serie).



Større effektivitet

De nye rengørings- og desinfektionsmaskiner fra Miele Professional overbeviser med lille ressourceforbrug med korte programtider og stor kapacitet.

- Nye anvendelsespecifikke programmer.
- Pumpe med variabel omdrejningstal til perfekt spuletryk i hver programfase.
- Økonomisk og sikker rengøring af de sarte stive skoper med det nye centralfiltersystem.
- Let at vedligeholde og lang levetid med maksimal materiale- og forarbejdningskvalitet.



Større sikkerhed

De nye rengørings- og desinfektionsmaskiner fra Miele Professional sikrer maksimal hygiejne og sikkerhed.

- Flerkomponent-filtersystemet fjerner særdeles effektivt smuds-partiklerne fra rengøringsvandet.
- Stort centralt fladfilter i overkurv eller vogn garanterer optimal beskyttelse mod hule oftalmologiske instrumenter.
- Fremragende rengøringsresultater sikres af spuletryks- samt spulearmskontrollen, der øjeblikkeligt registrerer et faldende spuletryk eller en blokering af spulearmene.
- Ledningsevnekontrollen sikrer korrekt vandkvalitet.

Innovation i kompakt form: større ydelse, større effektivitet, større sikkerhed

Med de nye rengørings- og desinfektionsmaskiner PG 8582 og PG 8592 foretager Miele Professional et innovativt spring. Serien er kendetegnet ved en intelligent kombination af nydesignede tekniske komponenter, nye branchespecifikke programmer og kontrolfunktioner, hvorved der opnås en helt unik sikker og effektiv rengøring.

Innovationer til større sikkerhed og pålidelighed - til fordel for brugere og patienter.



Innovationer i detaljer: Komfort og ergonomi



Design og betjeningskoncept

Det nye design og den intuitive betjening muliggør en særlig nem betjening af rengørings- og desinfektionsmaskinerne i den krævende arbejdsdag på klinikken.

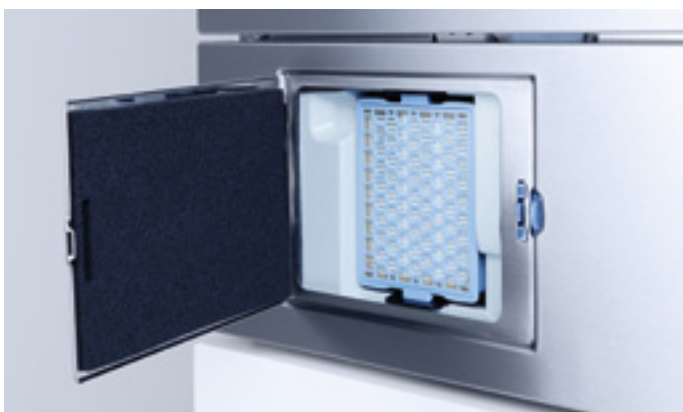
- Den nye styring er anbragt i en intelligent kombination af dørgreb og betjeningspanel.
- Med den gennemgående ståloverflade kan den betjenes komfortabelt efter princippet „Touch på stål“.
- Skråt betjeningspanel til bedre læsbarhed.
- Display med 3 linjer og intuitiv vejledning til enkel betjening.
- Programmer til samtlige brancher samt frie pladser til kundespecifikke programmer.
- Frit programmerbare taster til direkte valg af program.
- Gennemgående plant panel på dørgreb giver let rengøring af overfladen - høj hygiejne.



Ergonomi

Den let tilgængelige saltbeholder i døren og AutoClose-funktionen letter arbejdsforløbet for brugeren.

- Den patenterede saltbeholder i døren har en kapacitet på ca. 2 kg salt. Påfyldning sker helt bekvemt og ergonomisk, uden at man skal bukke sig forover. Desuden skal kurve og vogne ikke løftes ud af opvaskemaskinen, for at man kan komme til saltbeholderen.
- AutoClose: En let kontakt mellem dør og maskine er nok til, at døren lukkes automatisk i. Med minimal kraftanvendelse opnås således en sikker lukning af opvaskemaskinen.



Højeffektiv tørring

De nye rengørings- og desinfektionsmaskiner er afhængig af model forsynet med den aktive varmlufttørring DryPlus eller tørringsfunktionen EcoDry.

- EcoDry: Efter programslut åbnes døren automatisk med Auto-Open, så snart temperaturen i opvaskebeholderen er faldet til under 70° C. Restfugtighed kan således let slippe ud af opvaskemaskinen, og rekvisitterne tørrer hurtigere.
- Varmlufttørring DryPlus i PG 8592 er den optimale løsning til komplekse instrumenter og instrumenter med hulrum. Med HEPA-filteret i klasse H13 opnås optimal partikeladskillelse fra tørringsluften. Filteret er nemt tilgængeligt via soklen fortil.

Innovationer i detaljer: Effektiv spuleteknik til optimerede rengøringsprocesser



Patenteret BLPM-pumpe med variabel hastighed

Kernen i den nye generation af rengørings- og desinfektionsmaskiner er den unikke BLPM-pumpe med variabel hastighed (Brushless Permanent Magnet Motor) og integrerede varmelegemer.

- Direkte opvarmning af vandet i pumpen sparer tid.
- Højt spuletryk i rengøringsfasen sikrer opløsning af kraftige tilsmudsninger og optimal rengøring af stive skoper samt hulrumsinstrumenter.
- Lavt spuletryk til ensartet overfladeskyl på alle flader i neutraliseringsfasen.
- Meget lille vand- og energiforbrug med konstant optimalt spuletryk.
- Let at vedligeholde takket være den sidste nye teknik.



Hygiejnisk opvaskebeholder

De nye rengørings- og desinfektionsmaskiner er forsynet med en helt ny opvaskebeholder med øget kapacitet.

- En ny laserteknologi minimerer muligheder for, at snavs og blod kan aflejres i samlingerne i opvaskebeholderen. Herved optimeres hygiejnen.
- Da der ikke er varmelegemer i opvaskebeholderen, udelukkes yderligere en risiko for aflejring, samt at plastdele fra kurvene kan falde ned og smelte fast.
- Mere plads i opvaskebeholderen giver en større kapacitet pr. fyldning (fx 6 DIN-sikurve).



Kurvetilkobling på bagvæggen

Den nye vandtilkobling af over- og underkurve samt andet tilbehør til bagvæggen sikrer optimal fremføring af vand, sæbe og tørringsluft. Bedre økonomisk udnyttelse af ressourcer.

- De kortere vandveje minimerer tab af spuletryk og vandtemperatur.
- Automatisk lukning af ventilerne, når de ikke er i brug, sikrer et uændret højt spuletryk.
- Brug af kurvetilkobling til vandforsyning og varm luft til indvendig tørring af rekvisitterne.



Optimerede spulearme

Det nye spulearmskoncept er en konsekvent videreudvikling af de to forrige serier og giver således maksimal pålidelig rengøring.

- De forskellige typer af dyser fremmer opløsningen af tilsmudsninger og giver en bedre overskylning af rekvisitterne.
- Optimeret rengøringsydelse ved et mindre vandforbrug.



Sikkerhed med kontrol

De nye rengørings- og desinfektionsmaskiner leveres med en spuletryks- og spulearmskontrol. Nogle modeller leveres med en ledningsevnekontrol. Disse højtudviklede sensorer bidrager signifikant til opnåelse af en pålidelig rengøringsproces.

- Blokerende rekvisitter registreres med det samme.
- Reduceret spuletryk som følge af fx for stor skumdannelse i opvaskebeholderen registreres.
- Afvigelse af vandets ledningsevne i slutskyllet i forhold til det foreskrevne registreres.
- Takket være maskinsensorerne registreres straks afvigelser fra de nødvendige programparametre, så fejlen kan udbedres med det samme.

De nye rengørings- og desinfektionsmaskiner PG 8582 og PG 8592



Rengørings- og desinfektionsmaskine	PG 8582
Bredde	600
Højde, dybde [mm]	835 (820*), 600
Korteste programtid** [min]	21
Kapacitet	6 DIN-sikurve eller 2 AN-sæt eller 1-2 MIC-sæt eller 48 GYN-specula

EcoDry-tørring

Afhængig af model op til to integrerede doseringspumper til flydende midler

Varmelegemer 8,5 kWh (3N AC 400V 50 Hz). Tilslutning: Koldt vand (15°C), varmt vand (65°C), AD-vand (15°C).

* Underbygningsmodel

** Rengøring og desinfektion



Rengørings- og desinfektionsmaskine	PG 8592
Bredde	600
Højde, dybde [mm]	835 (820*), 600
Korteste programtid** [min]	22
Kapacitet	6 DIN-sikurve*** eller 2 AN-sæt eller 1-2 MIC-sæt eller 48 GYN-specula

Integreret varmlufttørring DryPlus

Integr. doseringspumpe til flydende rengøringsmiddel

Varmelegemer 8,5 kWh (3N AC 400V 50 Hz). Tilslutning: Koldt vand (15°C), varmt vand (65°C), AD-vand (15°C).

* Underbygningsmodel

** Rengøring og desinfektion

*** Ekstra seks stive skoper vha. ekstra Luer-Lock-tilslutninger

Innovative rengøringsprogrammer



Med det innovative programudstyr i den nye rengørings- og desinfektionsmaskine PG 85 er det muligt at udnytte det forbedrede design af opvaskebeholderen, den effektive spuleteknik og den øgede injektorydelse optimalt.

Alle maskiner råder desuden over 2 frit programmerbare programpladser til individuelle programmer. Resultat: fremragende rengøringsresultater med minimale forbrugsværdier.

Vario TD-instrumenter

For at leve op til brugernes individuelle krav er de nye rengørings- og desinfektionsmaskiner udstyret med mange anvendelses-specifikke programmer. Til en effektiv og hurtig programafvikling tilbydes Vario-programmerne til 4 eller 6 sikurve. Med det optimerede design af opvaskebeholderen og den effektive rengøringsteknik kan der i de nye rengørings- og desinfektionsmaskiner rengøres 6 DIN-sikurve pr. maskinfyldning. Forskellen mellem 4 og 6 sikurve er, at der ved rengøring af kun 4 sikurve med tilsvarende program kræves en ca. 10 min. kortere programtid, og at der spares ca. 20 l vand.

Vario TD ØNH Optik

Også til mere specifikke anvendelsesområder som fx øre-næse-hals findes der specielle programmer. Øre-næse-hals-optikker er meget dyre og skal hurtigt kunne anvendes igen efter brug. Programmet Vario TD ØNH Optik anvendes til rengøring af let tilsmudsede øre-næse-hals-optikker og har en kort programtid på kun ca. 20 min.

Derudover er de to maskintyper PG 8582 og PG 8592 forsynet med 2 ledige programpladser, der kan anvendes kundespecifikt.

Programmer, programtider, forbrugsdata

PG 8582	Rengøring					Tørring	
	Tid	KW	WW	AD	Energi	Tid	Energi
	[min]	[l]	[l]	[l]	[kWh]	[min]	[kWh]
Vario TD ins 4kurve	39	17,4	18,2	9,0	2,1	8	–
Vario TD ins 6kurve	48	25,2	27,3	13,0	2,8	8	–
Vario TD MIC	40	18,6	12,5	16,0	2,2	7	–
Vario TD AN	51	25,9	29,6	14,0	2,5	4,5	–
Vario TD GYN	46	17,4	28,2	7,5	1,7	6	–
Oftalmologi	40	13,8	21,7	17,5	1,9	7	–
Vario TD ØNH	40	17,4	18,2	9,0	2,3	7	–
Vario TD ØNH Optik	21	10,0	–	9,0	1,6	6	–
Sutteflasker	36	17,4	21,2	7,5	2,3	6	–
Rotationsgods	28	17,4	12,2	7,5	1,5	4,5	–
OP-sko	26	17,1	12,5	8,5	1,6	3,5	–
Universal	33	4,5	31,5	18,5	1,7	3	–
Special 93°C-10'	50	11,9	29,6	14,0	3,3	3	–
Afskylning	4	10,0	–	–	–	–	–

PG 8592							
Vario TD ins 4kurve	39	17,4	18,2	9,0	2,1	47	0,8
Vario TD ins 6kurve	49	25,2	27,3	13,0	2,8	55	1,0
Vario TD MIC	40	18,6	12,5	16,0	2,3	42	0,7
Vario TD AN	51	25,9	29,6	14,0	2,4	94	1,7
Vario TD GYN	46	17,4	28,2	7,5	1,8	37	0,6
Oftalmologi	40	13,8	21,7	17,5	2,0	57	0,9
Vario TD ØNH	41	17,4	18,2	9,0	2,3	52	0,8
Vario TD ØNH Optik	22	10,0	–	9,0	1,6	32	0,5
Sutteflasker	37	17,4	21,2	7,5	2,3	62	1,2
Rotationsgods	29	17,4	12,2	7,5	1,6	39	0,5
OP-sko	27	17,1	12,5	8,5	1,5	44	0,5
Universal	31	4,5	31,5	18,5	1,6	38	0,7
Special 93°C-10'	49	11,9	29,6	14,0	3,0	79	1,4
Afskylning	4	10,0	–	–	–	–	–
Tørring	–	–	–	–	–	40	0,7

Førende instrumentfabrikanter anbefaler Miele's rengøringsproces:



Godkender Miele's ORTHOVARIO til rengøring af Aesculap motorsystemer.



Anbefalet rengøring af oftalmokirurgiske instrumenter med Miele's system.



Godkender Miele's OXIVARIO PLUS-proces til præventiv iatrogen overførsel af vCJK.



Sikker rengøring af fleksible endoskoper i ETD4 og mini ETD2 udviklet og fremstillet af Miele.



spirit of excellence

Skånsom rengøring af instrumenter med Miele VARIO TD- og OXIVARIO-proces.



Innovationer i detaljer: Større effektivitet med vogne og indsatser

For at kunne rengøre medicinprodukter sikkert og skånsomt tilbyder Miele Professional et bredt sortiment af over- og underkurve, vogne samt indsatser til et bredt udvalg af instrumenter. Med introduktionen af rengørings- og desinfektionsmaskinerne i PG 85-serien er tilbehørssystemet komplet revideret.

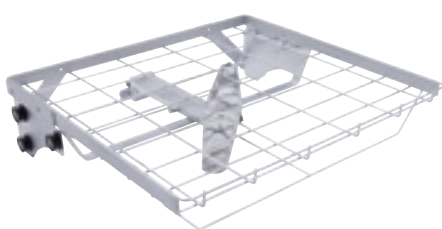
Større effektivitet

Med det nye tilbehør udnyttes opvaskemaskinen endnu bedre, så der kan rengøres flere instrumenter og rekvisitter pr. maskinfyldning. En anden fordel er det reviderede vand- og luftkredsløb: Opvaskevand og tørringsluft ledes med minimalt tryktab og den korteste vej ud i spulearmene og injektorsystemerne, så den bedste effekt opnås. Koblingsventilerne lukkes, når de ikke anvendes, hvorved der opnås optimale trykforhold. En anden fordel ved det nye tilbehør er, modulsystemet gør fremtidige udvidelser enklere.

Eksempler på udstyr til medicinske anvendelser / anbefalet til rengørings- og desinfektionsmaskiner	PG 8582	PG 8592
Eksempler på sikurve 1 x overkurv A 103, 1 x vogn A 202	•	•
Eksempler på MIC-instrumenter 1 x vogn A 203	–	•
Eksempler på MIC-instrumenter og sikurve 1 x overkurv A 104, 1 x underkurv A 151	–	•
Eksempler på anæstesi-udstyr 1 x vogn A 201	–	•
Eksempler på oftalmologi-udstyr 1 x vogn A 204, 1 x filterrør A 800	•	•
Eksempler på OP-sko 1 x overkurv A 103 med indsats A 308, 1 x underkurv A 151 med indsats A 307	•	–
Eksempler på øre-hals-næse optikker 1 x overkurv A 105, 1 x underkurv A 151, yderligere tilbehør	•	•
Eksempler på gynækologi-udstyr 1 x overkurv A 102, 1 x underkurv A 151, 2 x E 416, 1 x E 378	•	•

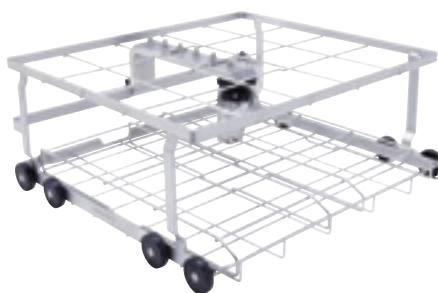
Eksempler på tilbehør

Sikurve | PG 8582, PG 8592



A 103 overkurv

- Åben front
- Til indsætter
- Bestykningshøjde 95 mm
- Indbygget spulearm
- Særlig egnet til rengøring af DIN-sikurve samt lave rekvisitter
- H 133, B 528, D 528 mm



A 202 vogn

- Til 4 DIN-sikurve på 2 niveauer
- Indbygget spulearm
- Bestykningshøjde nedefra:
 - Niveau 1: inkl. ramme H 95, B 519, D 485 mm, ekskl. ramme H 135, B 494, D 500 mm
 - Niveau 2: H 135, B 516, D 462 mm
- 6 ekstra tilslutningsmuligheder til stive skoper vha. Luer-Lock-forbindelse
- Ramme til DIN-sikurve (kan tages ud til rengøring af højere rekvisitter, fx nyreskåle)
- H 223, B 531, D 542 mm



6 x E 142 indsats 1/2 sikurv

- DIN-sikurv
- 1 mm trådflet, 5 mm maskebredde, 5 mm ramme
- To nedklappelige greb
- Maks. kapacitet 10 kg
- H 45/55, B 255, D 480 mm

Eksempler på tilbehør MIC | PG 8592



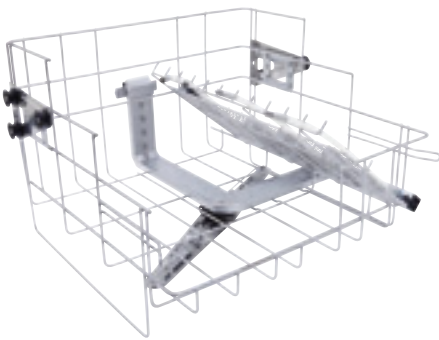
A 203 vogn

- Til MIC-instrumenter
- Bestykning på 2 niveauer
- Til:
 - E 451 sikurve til små dele
 - E 457 indsats til MIC-instrumenter, der kan skilles ad
 - E 460 indsats til stive optikker
 - E 473 si til meget små dele
 - E 444 tromle til koldlyskabler og sugeslanger
- H 520, B 531, D 542 mm

A 203 vogn leveres med følgende tilbehør:

- 3 x E 336 hylster, 121 mm
- 2 x E 362 blindskrue
- 15 x E 442 hylster, 121 mm, til MIC-instrumenter Ø 4 - 8 mm
- 5 x E 443 hylster, 121 mm, til MIC-instrumenter Ø 8 - 12 mm
- 1 x E 445 12 kapper, åbning: 6 mm til hylster
- 1 x E 446 12 kapper, åbning: 10 mm til hylster
- 3 x E 447 hun-adapter, til han-Luer-Lock
- 6 x E 448 silikoneslange 300 mm lang, 5 x 1,5 mm med han-Luer-Lock-adapter
- 5 x E 449 han-adapter til hun-Luer-Lock
- 1 x E 451 indsats 1/6 sikurv med låg
- 3 x E 452 injektordyse, Ø 2,5 x 60 mm
- 8 x E 453 injektordyse, Ø 4,0 x 110 mm med klemme
- 6 x E 454 injektordyse til trokar-hylster 10 - 15 mm
- 4 x E 456 åbningsfjeder til MIC-instrumenter som sakse, klemmer osv.
- 3 x E 464 holder til injektordyse E 454

Eksempler på tilbehør MIC og sikurve | PG 8592



A 104 overkurv/injektor

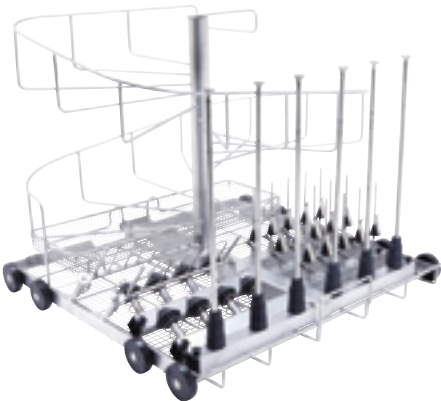
- Til klinikker med få stive skoper
- Til instrumenter inden for MIC
MIC, artroskopi, urologi
- Den venstre side er fri til indsats
- Den højre side til 11 stive skoper
- Fire ekstra Luer-Lock-tilslutningssteder til flere skive skoper
- Med spulearm: På nederste lafette kan sikurve anbringes
- H 332, B 528, D 526 mm

A 151 underkurv/lafette

- Til gængse DIN-sikurve samt diverse indsats
- Bestykningshøjde afhænger af valgt overkurv
- H 88, B 531, D 522 mm

Eksempler på tilbehør

Anæstesi | PG 8592



A 201 vogn

- Til AN-sæt
- 8 dyser med fjederunderlag til maks. 1,5 m lange åndedrætsslanger
- Spiralformet holder
- 15 injektordyser til intubationsmateriale
- H 434, B 531, D 546 mm

A 201 vogn leveres med følgende tilbehør:

- 1 x E 430 sikurve
- 1 x E 432 holder til 3 - 4 foldeåndedrætsposer
- 2 x E 433 holder til 3 - 4 silikoneåndedrætsslanger
- 1 x E 434 holder til 3 - 4 børneåndedrætsslanger
- 6 x E 466 injektordyse til åndedrætspose, 8 x 333 mm
- 1 x E 431 injektordyse til bælg, 8 x 193 mm
- 15 x E 496 injektordyse, 4 x 120 mm
- 1 x A 3 afdækningsnet

Eksempler på tilbehør

Oftalmologi | PG 8592



A 204 vogn

- Til mikroinstrumenter (øjenoperation)
- Indbygget spulearm
- Bestykning på 2 niveauer:
 - Niveau 1: til placering af indsætter (fx E 441/1 eller E 142)
 - Niveau 2, højre side: 22 tilslutninger til stive skoper (10 han-Luer-Lock-adapter, 10 hun-Luer-Lock-adapter)
 - Niveau 2, venstre side: 11 han-Luer-Lock-adapter, med slange i horisontal anordning
 - Filterrør A 800 kan anvendes i alle injektorlister (ikke standard)
- H 365, B 531, D 542 mm

A 800 filterrør

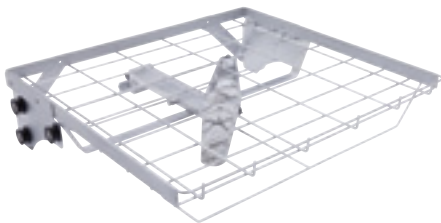
- Filter i Plymesh rustfrit stål væv til overkurv A 105 og vogn A 204
- Maskebredde 63 µm
- Kan rengøres med rengøringsbørste A 804
- D 405 mm, Ø 22,5 mm

A 804 rengøringsbørste (uden ill.)

- Til rengøring af filterrør A 800
- Drejet børste med spiralformet trimning
- Skaft med øsken
- 500 mm lang, børstelængde 100 mm

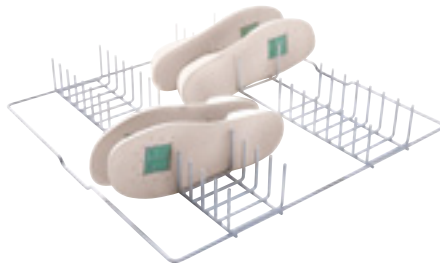
Eksempler på tilbehør

OP-sko | PG 8582, PG 8592



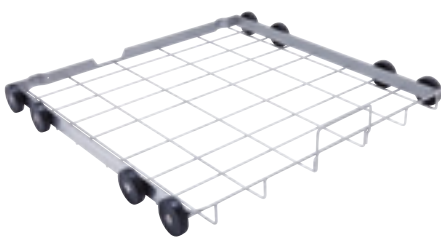
A 103 overkurv

- Åben front
- Til anbringelse af indsatser
- 95 mm bestykningshøjde
- Indbygget spulearm
- Særlig egnet til rengøring af DIN-sikurve samt andre lave rekvisitter
- H 133, B 528, D 528 mm



A 308 indsats

- Til anbringelse af maks. 34 indlægssåler til OP-sko
- Til brug i over- eller underkurvslafetter
- H 71, B 475, D 445 mm



A 151 underkurv/lafette

- Til anbringelse af gængse DIN-sikurve samt diverse indsatser
- Bestykningshøjde afhænger af overkurv
- H 88, B 531, D 522 mm

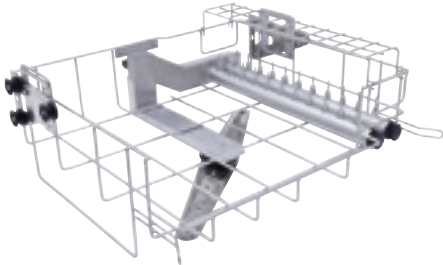


A 307 indsats

- Til anbringelse af 20 OP-sko (265 mm lange holdere)
- Til anvendelse i underkurvslafette
- Muligt at rengøre sko op til størrelse 48
- H 279, B 475, D 380 mm

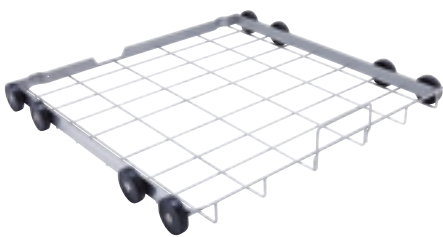
Eksempler på tilbehør

ØNH | PG 8582, PG 8592



A 105 overkurv/injektor

- Venstre side til indsætter
- Højre side med højdejusterbart holdegit-ter og 22 injektordyser
- 5 x hylstre E 336 til fx kirurgisk sug følger med
- Filterør A 800 kan anvendes på begge injektorlister (ikke standard)
- Integreret spulearm
- Højdejusterbar
- H 202, B 528, D 528 mm



A 151 underkurv/lafette

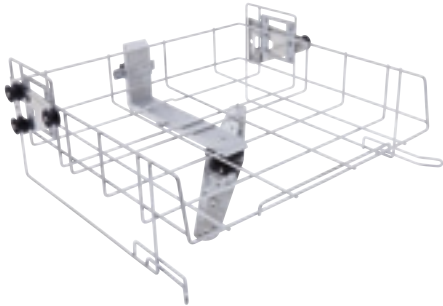
- Til gængse DIN-sikurve og diverse ind-sætter
- Bestykningshøjde afhænger af overkurv
- H 88, B 529, D 546 mm

Ekstra tilbehør:

- E 131/1 indsats til 5 sikurve
- 2 x E 146 indsats 1/6 sikurv med låg
- E 417 indsats 2/5 til 30 øre- og næse-spekulum
- E 499 spuleanordning til kanyler
- E 379 indsats 1/2 sikurv
- E 790 forbindelsesstykker
Luer-Lock hun/hun
- E 791 forbindelsesstykker
Luer-Lock hun/han
- E 792 tilslutning
Luer-Lock han med silikoneslange

Eksempler på tilbehør

Gynækologi | PG 8582, PG 8592



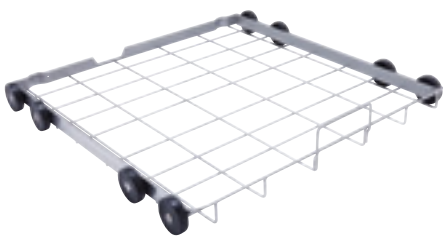
A 102 overkurv/lafette

- Åben front
- Til indsatser
- Højdejusterbar
- Bestykningshøjde 205 +/- 30 mm
- Integreret spulearm
- H 206, B 528, D 527 mm



4 x E 416 1/4 indsats

- Til 6 specula i ét stykke og todelte
- 7 holdere, afstand 40 mm
- Til over- og underkurv
- H 157, B 178, D 279 mm



A 151 underkurv/lafette

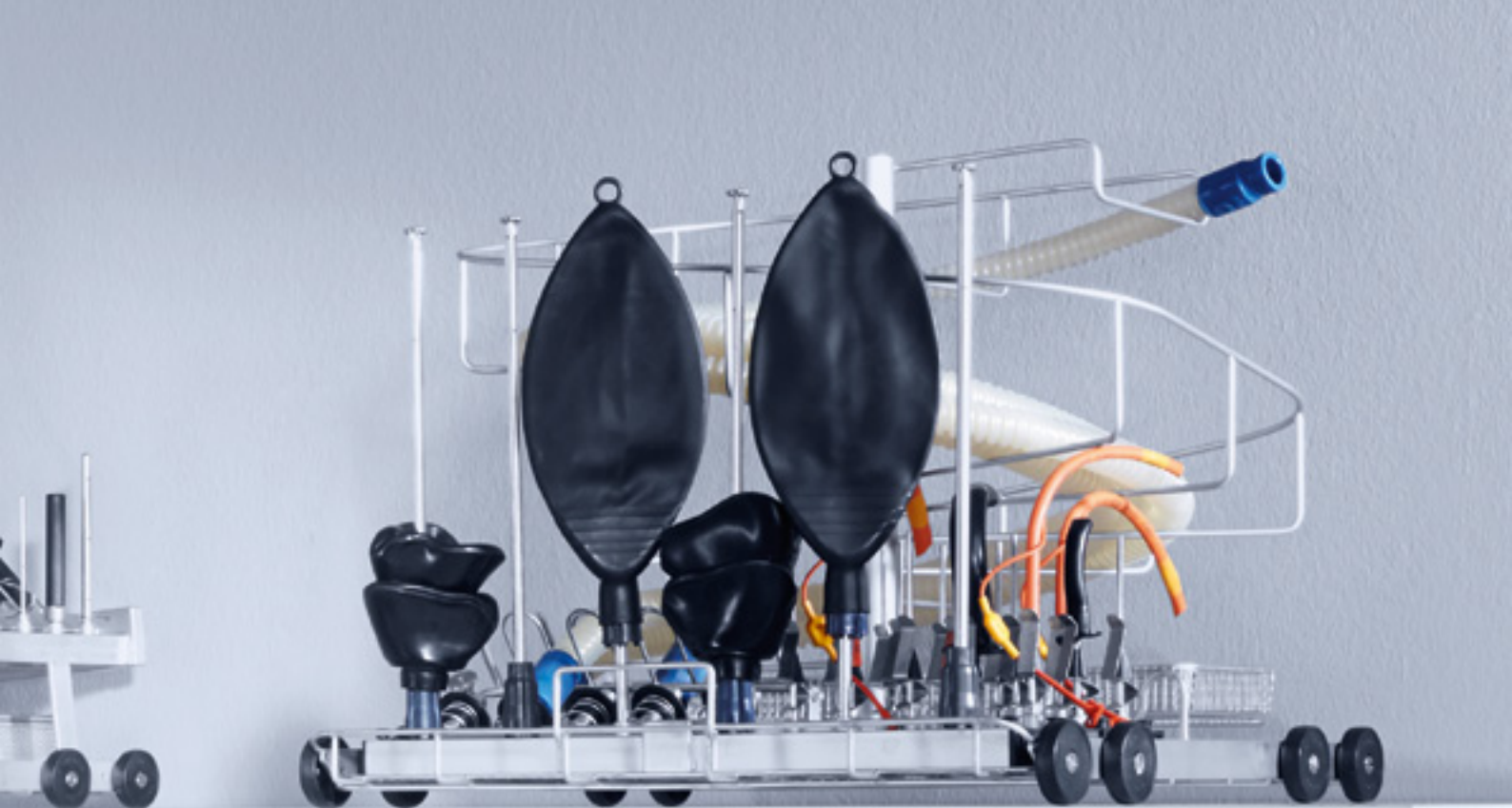
- Til gængse DIN-sikurve og diverse indsatser
- Bestykningshøjde afhænger af overkurv
- H 88, B 529, D 546 mm



E 379 indsats 1/2

- Til diverse utensilier
- 0,8 mm trådflet
- 1,7 mm maskevidde
- 5 mm ramme
- 2 håndtag
- Til over- og underkurv
- H 80/110, B 180, D 445 mm





Tilbehør til rengøring med destilleret vand



PG 8595 Aqua Purificator

Skab til 2 patroner med ionbyttermasse VE P 2000 / VE P 2800

- Kan anvendes til PG 8582, PG 8592
- Generelt anbefalet kvalitet til slutsfyl < 19 $\mu\text{S}/\text{cm}$
- H 835 (820), B 300, D 600 mm
- Fritstående, kan underbygges
- Kabinet i stål eller hvidt



CM ConductivityMeter

Ledningsevne til demineraliserede vandpatroner VE P 2000 og VE P 2800

- Oplyst display på 1 linje
- 10 kontaktpunkter i måleområde 0 - 199,9 $\mu\text{S}/\text{cm}$
- Optisk og akustisk alarm til udskiftning af patron
- Optiske og akustiske fejlmeddelelser
- Montering på væg
- Tilslutning til ekstern LED (ekstra)
- Ved levering medfølger en målecelle samt 3/4" trykslanger til tilslutning til patroner og maskine
- H 118, B 235, D 110 mm
- Indgang: 100 - 240V, 50/60 Hz, 85 mA; udgang: 9V, 400 mA, 3,6 VA



VE P 2000

patron med ionbyttermasse, fyldt

- Trykfast patron i rustfrit stål
- H 410, Ø 230 mm
- Komplet med udluftnings- og overtryksventil
- Fyldt med 12,5 liter homogent blandet, regenererbar ionbyttermasse



VE P 2800

patron med ionbyttermasse, fyldt

- Trykfast patron i rustfrit stål
- H 570, Ø 230 mm
- Komplet med udluftnings- og overtryksventil
- Fyldt med 19 liter homogent blandet, regenererbar ionbytter-masse



LP 2800

patron til ionbyttermasse, tom

- Til 19 liter engangs-ionbyttermasse

E 315 engangs-ionbyttermasse

- 20 l homogent blandet ionbytter-masse til LP 2800
- Karton med 2 poser à 10 liter, vakuumpakket i svejsselukkede plastposer
- Filterpose til udskiftning

E 316 refill

- Plasttønde med låg og tragt til 30 liter ionbytter-masse

SK quick-kobling til vandpatroner

- Adapter til hurtig udskiftning af patron bestående af:
 - 2 x VA stiktilslutning 3/4 "/SK, skrues direkte på patronen
 - 2 x quick-koblinger med 3/4" PVC dobbeltnippel inkl. tætninger til eksisterende slangesæt

UfZ adapter til dobbelt-patroner

- Hvis der arbejdes med to patroner, kan disse 2 x VA 3/4" stiktilslutninger skrues på den ekstra patron. Dermed bortfalder demontering af stiktilslutninger på den første patron.

Tilbehør til dosering af proceskemikalier



PG 8596 doseringsskab

Opbevaringsskab til proceskemikalier og doseringsmoduler

- H 835 (820), B 300, D 600 mm
- Kompatibelt med PG 8582, PG 8592
- Fritstående, kan underbygges
- Skab med aftagelig dør
- Kabinet i rustfrit stål eller hvidt
- Indvendige mål: H 690/380/285 mm (øverste skuffe taget ud/nederste/øverste skuffe), B 250 mm, D 555/425 mm (uden/med spildbakke og doseringsmoduler)

Opdelt i 2 niveauer:

udtræksskuffe på teleskopskinner med spildbakke til beholdere med proceskemikalier.

Beholderstørrelser

I alt kan der opbevares 6 x 5 liters beholdere

(L 245 x B 145 x H 225 mm*).

På den nederste skuffe kan der desuden anbringes større beholdere:

2 à 10 l: 140 x 193 x 307 mm

2 à 10 l: 223 x 203 x 321 mm

2 à 10 l: 229 x 193 x 323 mm

2 à 10 l: 194 x 204 x 353 mm

1 à 20 l: 289 x 233 x 396 mm

1 à 25 l: 288 x 234 x 456 mm

* Kun muligt med doseringsmodul DOS K 85/1 med kort sugerør.



DOS K 85/1 doseringsmodul

- Til flydende midler som alkaliske rengøringsmidler, kemiske desinfektionsmidler, neutraliseringsmidler
- Slangedoseringspumpe, kan indstilles via maskinens elektroniske styring
- Integreret doseringskontrollfunktion til højere processikkerhed iht. EN ISO 15883
- Kort sugelanse (200 mm) til 5 liters beholdere inkl. kontrol af påfyldningsmængde
- Lednings længde: 3,00 m
- Sugerørs længde: 1,80 m



DOS K 85 doseringsmodul

- Som DOS K 85/1
- Dog med 300 mm sugelanse til 5- og 10 liters beholdere (lang sugelanse)
- Ekstra: Ombygningssæt (nr. 5 45 80 34) til sugelanse (10–30 liters beholdere)

Tilbehør

Sokler



UG 30-60/60-85 sokkel

- Til PG 8582 og PG 8592
- Sokkel i stål, skrues på maskinen
- H 300, B 600, D 600 mm



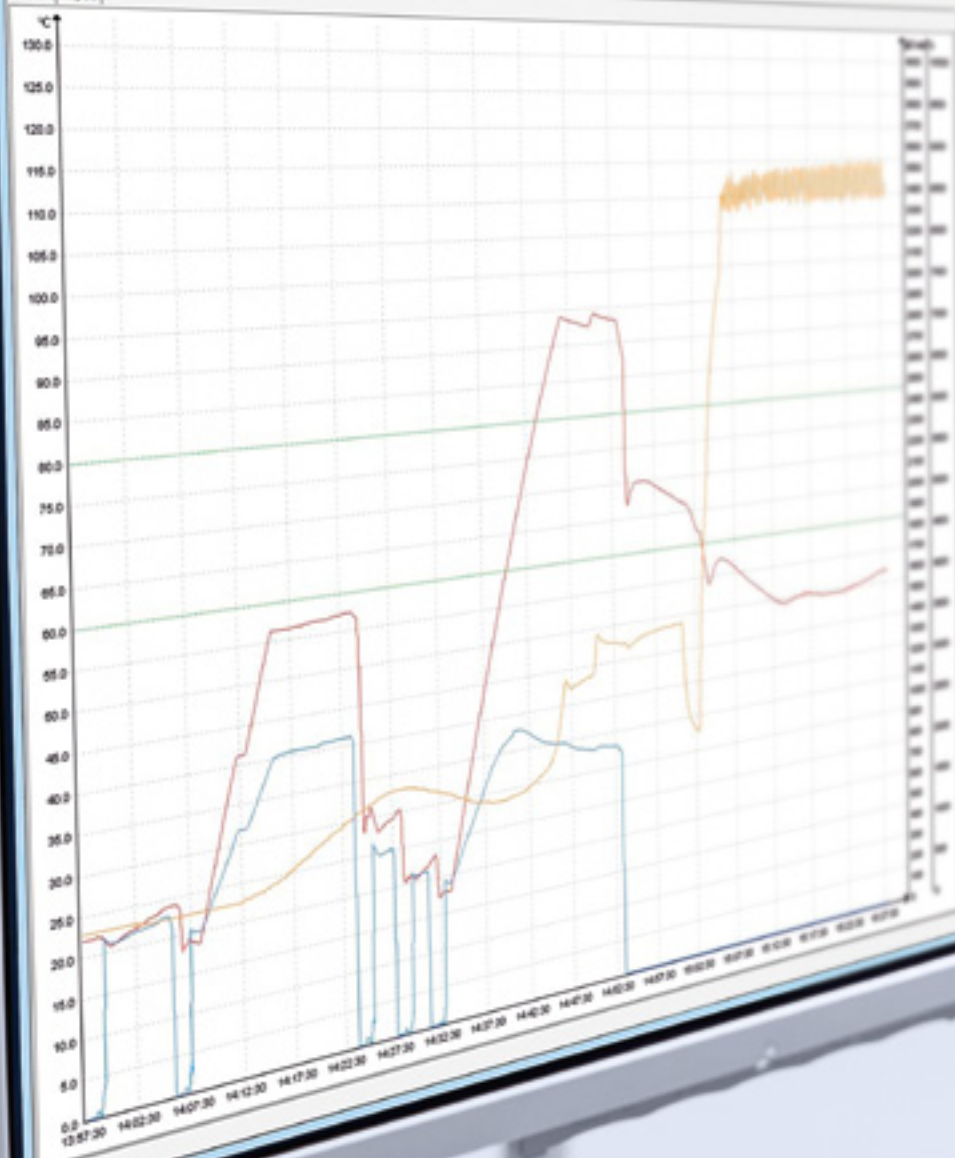
UG 30-90/60-85 sokkel

- Til PG 8582 og PG 8592
- i forbindelse med PG 8595 eller PG 8596
- Sokkel i stål, skrues på maskinen
- H 300, B 900, D 600 mm

SegoSoft - [Aufzeichnung: Demo - Zyklus beendet]

File Edit View Diagram Drawing Settings Extras Window ?

Chart Report



Parameter	Value
Temperature	115.0
Pressure	1.0
Flow	1.0
Power	1.0
Speed	1.0
Position	1.0
Acceleration	1.0
Deceleration	1.0
Time	1.0
Distance	1.0
Force	1.0
Moment	1.0
Energy	1.0
Efficiency	1.0
Loss	1.0
Quality	1.0
Yield	1.0
Defects	1.0
Scrap	1.0
Waste	1.0
Cost	1.0
Profit	1.0
ROI	1.0
NPV	1.0
IRR	1.0
Payback	1.0
Break-even	1.0
Sensitivity	1.0
Risk	1.0
Opportunity	1.0
Scenario	1.0
Assumptions	1.0
Inputs	1.0
Outputs	1.0
Results	1.0
Summary	1.0
Conclusion	1.0
Recommendations	1.0
Next Steps	1.0
Follow-up	1.0
Review	1.0
Approval	1.0
Sign-off	1.0
Final Report	1.0

Ready

Muligheder for procesdokumentation

Miele Professional tilbyder inden for System4Med en egen komplet løsning til procesdokumentation, der også kan anvendes til de nye rengørings- og desinfektionsmaskiner i PG 85-serien og omfatter dokumentationssoftwaren Segosoft Miele Edition samt skræddersyede kommunikationsmoduler og tilbehør. Det er et betydeligt kvalitetsløft for patienter og personalet på klinikken. Den omhyggelige dokumentation af den udførte rengøring betyder ikke mindst også en retssikkerhed.

Omfattende

Med den brugervenlige Segosoft Miele Edition kan der foretages en præcis dokumentation af rengøringen og desinfektionen samt alle andre rengøringstrin (sterilisation, kontrol, forsegling).

- Automatisk optegnelse af procesrapport, rutinekontroller og vedligeholdelse.
- Digital og papirbaseret registrering.
- Retssikker dokumentation.

Fleksibel

Afhængig af omstændighederne og krav på stedet, kan dokumentationen ske via to forskellige kommunikationsmoduler.

- RS232-modul: Basisløsningen til små installationer, tilslutning af protokolprinter PRT 100 og USB-tilslutning Segosoft Miele Edition.
- Ethernet-modul: Standard kommunikationsmodul med udvidet funktionalitet (automatisk konfiguration, output fra grafikprotokoller, mulighed for opgradering), derfor særligt velegnet til direkte PC-tilslutning og netværkstilslutning.

Muligheder for procesdokumentation

Med de nye rengørings- og desinfektionsmaskiner kan der realiseres forskellige løsninger til dokumentationen. På den måde er det muligt at tilpasse til kravene på de forskellige klinikker og kirurgiske afsnit.



1. Direkte tilkobling til en PC

Rengørings- og desinfektionsmaskinen tilsluttes direkte via ethernet-modulet til en PC med Segosoft Miele Edition. Forbindelsesledningen kan være op til 13 meter lang, hvorved maskinen kan tilsluttes til en PC i hygiejnerummet eller til en allerede eksisterende PC i rummet ved siden af.

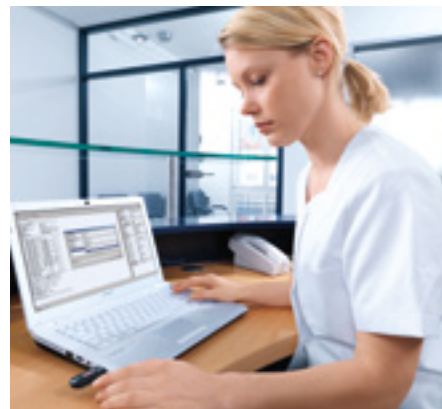
- Korte veje og nem håndtering med chargefrigivelse på stedet i hygiejnerummet.
- Maks. fleksibel løsning ved tilslutning af en eller flere maskiner i hygiejnerummet.
- Automatisk dataoverdragelse fra maskinen til softwaren.



2. Tilslutning til netværk

Rengørings- og desinfektionsmaskinen tilsluttes via klinikkens ethernet-modul eller interne netværk. Analyse og behandling af protokoldata kan fx således ske på en central PC.

- Brug af en allerede eksisterende PC på klinikken.
- Automatisk dataoverdragelse fra maskinen til softwaren.



3. Elektronisk dokumentation via USB-stik

Mellemlagring af procesdata på et USB-stik der er forbundet med rengørings- og desinfektionsmaskinen via RS232-kommunikationsmodul. Procesdata læses efterfølgende ind i dokumentationssoftwaren.

- Kræver ikke meget af PC- eller netværksinfrastruktur.
- Brug af en allerede eksisterende PC på klinikken.

Segosoft® Miele Edition



4. Procesdokumentation pr. printer

Procesdata printes på en etiketprinter (PRT 100) i hygiejnerummet, der forbindes via RS232-kommunikationsmodulet. Printene arkiveres.

- Meget nem løsning.
- Protokoller forefindes direkte på papir.
- Valg af kort og lang protokol.

Segosoft Miele Edition 7

Tilslutning til Segosoft Miele Edition 7 kræver kun et ethernet-modul. Udover on-line-aktivering af licenser og automatisk konfiguration af software til en særlig hurtig og nem ibrugtagning er automatisk signaturopdatering også muligt.

- Anvendes med en eller to licenser.
- Dokumentation i PDF-format PDF/A1.
- Langtidsarkivering iht. ISO 19005-1:2005.
- Certificeret kvalitet for sikkerhedsfunktionalitet af BSI (Bundesamt für Sicherheit in der Informationstechnik).

XKM RS232 10 Med

- RS232-modul.
- Basisløsning til printertilslutning, USB-stik.
- Kan gemme op til 24 korte/lange protokoller, ingen grafiske protokoller.

XKM 3000 L Med

- Ethernet-modul.
- Universal-løsning til PC og netværk.
- Udvidet funktionalitet (kan opdateres).
- Ringbuffer til op til 30 procesprotokoller og 2 grafiske protokoller.



Dokumentationsmuligheder i sammenligning

	Dikrete tilslutn. t. PC	Netværkstilslutning	Dokumentation via USB	Printer
Dokumentation: procesprotokol	•	•	•	•
Dokumentation: temperatur-/trykkurve	•	•	–	–
Dokumentation: rutinekontroller	•	•	•	–
Dokumentation: vedligeholdelse	•	•	•	–
Avanceret digital signatur refererende til bruger	•	•	•	–
Manuel godkendelse via underskrift	–	–	–	•
Digital frigivelse med bruger/password	•	•	•	–
Komfort via korte veje	+++	++	++	+++
Papirløs dataarkivering	•	•	•	–
Backup-funktion til datasikring	•	•	•	–
Oprettelse af sterilgods-etiketter	Ekstra	Ekstra	Ekstra	–
Retssikkerhed	•	•	•	•
Anskaffelsespris	+++	+++	++++	+

• = findes – = findes ikke + = ratingskala

Miele A/S
Erhvervsvej 2
2600 Glostrup
Tlf. +45 43 27 11 00
Tlf. Salg/Professional +45 43 27 15 10
Tlf. Jylland +45 97 12 70 66
Telefax hovednr. +45 43 27 11 09
Telefax Salg/Professional +45 43 27 15 09

www.miele-professional.dk
info@miele.dk

Immer besser

Miele har siden 1899 æret tro over for sin virksomhedsfilosofi: Immer besser. To ord, som danner grundlag for en kontinuerlig innovation samt sikrer en høj kvalitetsstandard.

Prisvinder

Mieles produkter produceres i højeste kvalitet, hvorfor Miele regelmæssigt vælges som det bedste og mest tillidsvækkende brand af forbrugerne. I undersøgelser opnår Miele endvidere topplacering i kategorien „Fair produktionsforhold“.

Alt fra samme leverandør

Miele Professional tilbyder holdbare vaske-maskiner og tørretumblere til professionelt brug samt tilbehør og konsulentytelser i samme høje kvalitet. Og skulle der opstå driftsforstyrrelser er Miele Service hurtigt fremme.