

ID FLEXICULT™

STATENS  
SERUM  
INSTITUT

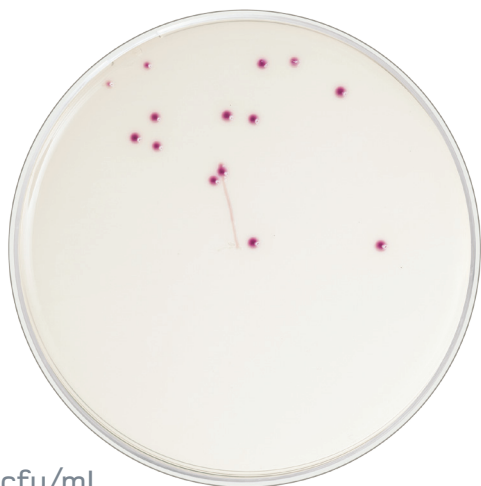


# ID FLEXICULT™

ID Flexicult™ er en kromogen agarplade til identifikation af urinvejspatogene bakterier. Pladen kan desuden anvendes til kvantitering af den patogene bakterie.

## Tilsåning af ID Flexicult™

10 µl urin udsået på ID Flexicult™



10<sup>3</sup> cfu/mL



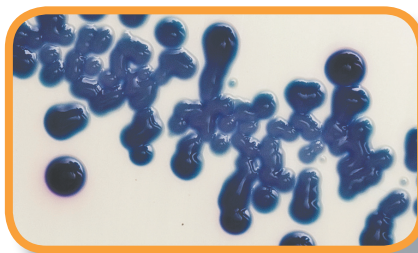
10<sup>5</sup> cfu/mL

Antal kolonier	Antal bakterier pr. mL urin
Ca. 10	10 <sup>3</sup>
10 - 100	10 <sup>3</sup> - 10 <sup>4</sup>
100 - 1000	10 <sup>4</sup> - 10 <sup>5</sup>
> 1000	> 10 <sup>5</sup>

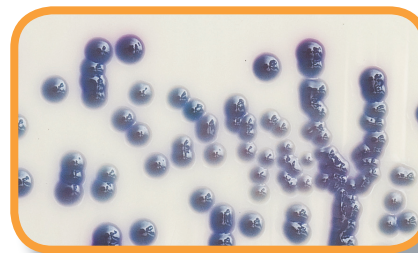
Bakterie	Kolonistørrelse	Kolonifarve	Agarfarve
<i>E. coli</i>	Stor	Rød	-
<i>Klebsiella</i> sp.	Stor, fed	Mørkeblå/violet	-
<i>Enterobacter</i> sp.	Stor	Mørkeblå/violet	-
<i>Proteus</i> sp.	Stor	Lysebrun	Brun
<i>Proteus vulgaris</i>	Stor (sværm)	Grønbrun	Brun
<i>Pseudomonas aeruginosa</i>	Stor	Gråhvid/grønlig	Grønlig
<i>Enterococcus faecalis</i>	Små	Grøn/grønblå	-
<i>Enterococcus faecium</i>	Små	Grønlig/grå	-
<i>Staphylococcus saprophyticus</i>	Små	Hvid/rosa	-
<i>Candida</i> sp.	Stor/mindre	Hvid	-



*E. coli* vokser med store røde kolonier.



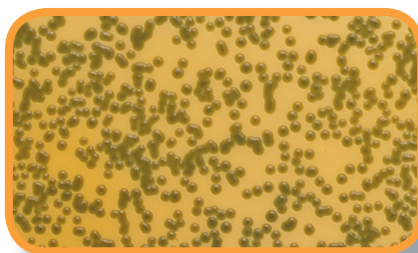
*Klebsiella* sp. vokser med store fede mørkeblå/violet kolonier.



*Enterobacter* sp. vokser med store mørkeblå/violet kolonier.



*Proteus* sp. vokser med store lysebrune/brune kolonier. Der vil være en brunfarvning af agaren rundt om bakterien.



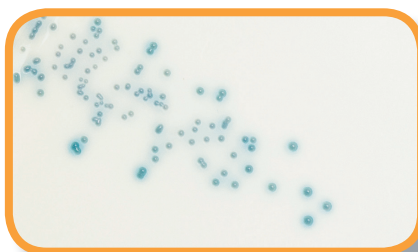
*Proteus vulgaris* vokser med store grønbrune kolonier. Der vil være en brunfarvning af agaren rundt om bakterien.



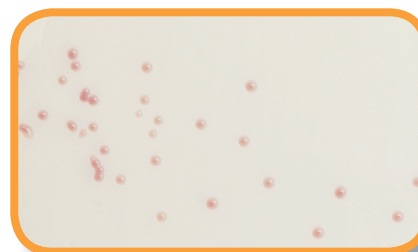
*Pseudomonas aeruginosa* vokser med gråhvide/grønlig kolonier, ofte vil agaren få en grønlig farve, og pladen vil have en sødlig lugt. Desuden får kolonierne ofte et metalagtigt skær.



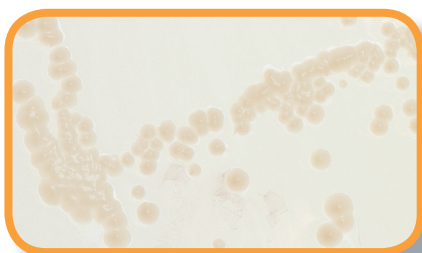
*Enterococcus faecalis* vokser med små grønne/grønblå kolonier.



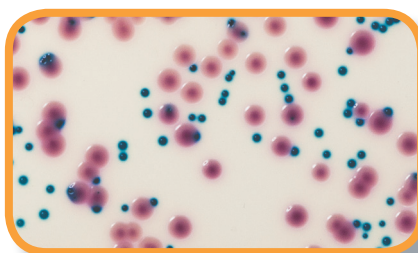
*Enterococcus faecium* vokser med små grønlig /grå kolonier.



*Staphylococcus saprophyticus* vokser med små kolonier der er hvide/rosa.



*Candida* sp. vokser med mellemstore hvide kolonier.



Blandingsflora af og *Enterococcus faecalis*.

SSI Diagnostica  
Herredsvejen 2  
3400 Hillerød  
Danmark

T 4829 9125  
F 4829 9126  
@ ssidiagnostica@ssi.dk  
w ssi.dk

STATENS SERUM INSTITUT  
FOREBYGGER OG BEKÆMPER SMITSOMME  
SYGDOMME, BIOLOGISKE TRUSLER  
OG MEDFØDTE LIDELSER

Statens Serum Institut · 1. udgave · November 2011 · 85712

### Opbevaring og holdbarhed

ID Flexicult™ skal opbevares mørkt og i køleskab (ca. 2 - 8°C). Sidste anvendelsesdato er printet på bunden af pladen.

### Bortskaffelse

Brugte ID Flexicult™ er infektiøst materiale, og skal håndteres som andet smittefarligt affald.

### Information

Yderligere information eller aftale om besøg kan fås ved henvendelse til Aase Meyer:

T 4829 9135  
M 4085 3235  
@ aam@ssi.dk